

## 健康経営全体のKPI

「意見書・指示書の返信率」と「高エンゲージメント者比率」をKPIとして設定し、2025年までに達成したい目標値を掲げてPDCAを回しています。

	目標	2023年度実績
産業医が発行する 意見書・指示書 の返信率	80%	61.6%
高エンゲージメント者 比率	12%	9.7%

※実績の数値は、「健康経営度調査票」の回答範囲を「自社及びグループ企業の合算で回答」している（株）アトコ・（株）トランサット2社によるものです

※高エンゲージメント者比率は、ストレスチェック結果より算出しています。

## 健康課題改善のための具体的活動

当社では以下の活動を通じて、健康経営全体のKPIを含めた、グループ従業員の心身の改善に繋がると考えております。

### ～ATグループ全体での取り組み～

#### 定期健康診断の全社員受診の徹底



診断結果をもとに特定保健指導や健康相談を実施しています。

## 女性向けがん検診の無料化



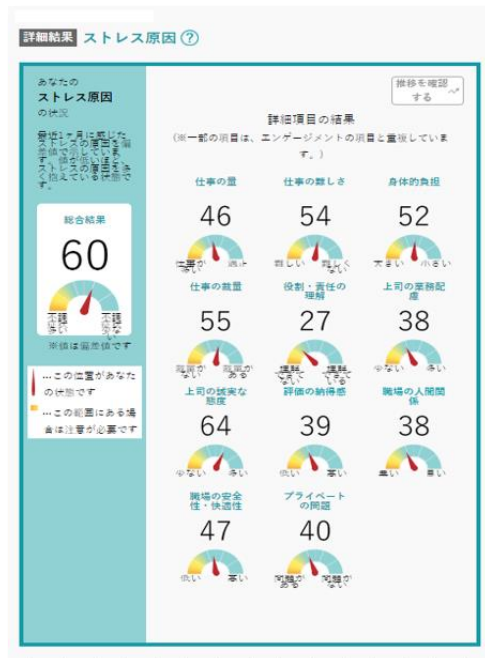
病気の早期発見のため、乳がん検査と子宮頸部がん検査を希望者に無料で行っていきます。

【定量的な取り組みデータ】 ※2022年度グループ実績

実施方法：集団検診と提携している医療機関での施設型健診

参加者数：集団検診274名・施設型健診171名（2023.3月現在）

## ストレスチェック



「ストレスチェック」を年1回実施、結果を受けてのアクションプランを実施し、職場環境の改善に努めています。

## 受動喫煙対策



グループ各社本社・拠点屋内での喫煙を禁止、喫煙場所を定め受動喫煙防止に努めています。また毎月22日の「禁煙の日」は、メールを配信し従業員に周知しています。

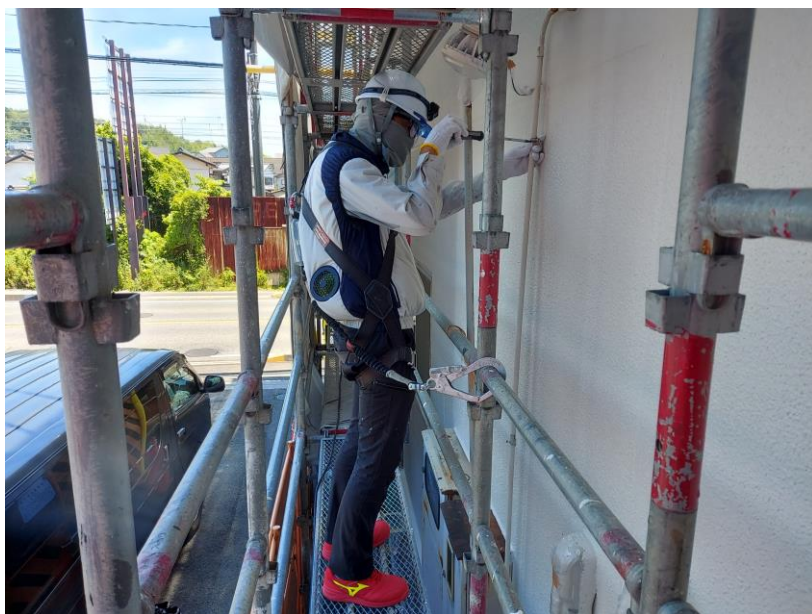
## ハラスメント対策

ハラスメント対策として『ハラスメントがなくなる研修』を実施しました。“知識だけでなく体感”で理解できるようコミュニケーションをボールに見立てたキャッチボールを行いました。「どのように伝えたら相手が受け取りやすいか？」を体感しながらの学びとなりました。



## 建築部門スタッフの熱中症対策

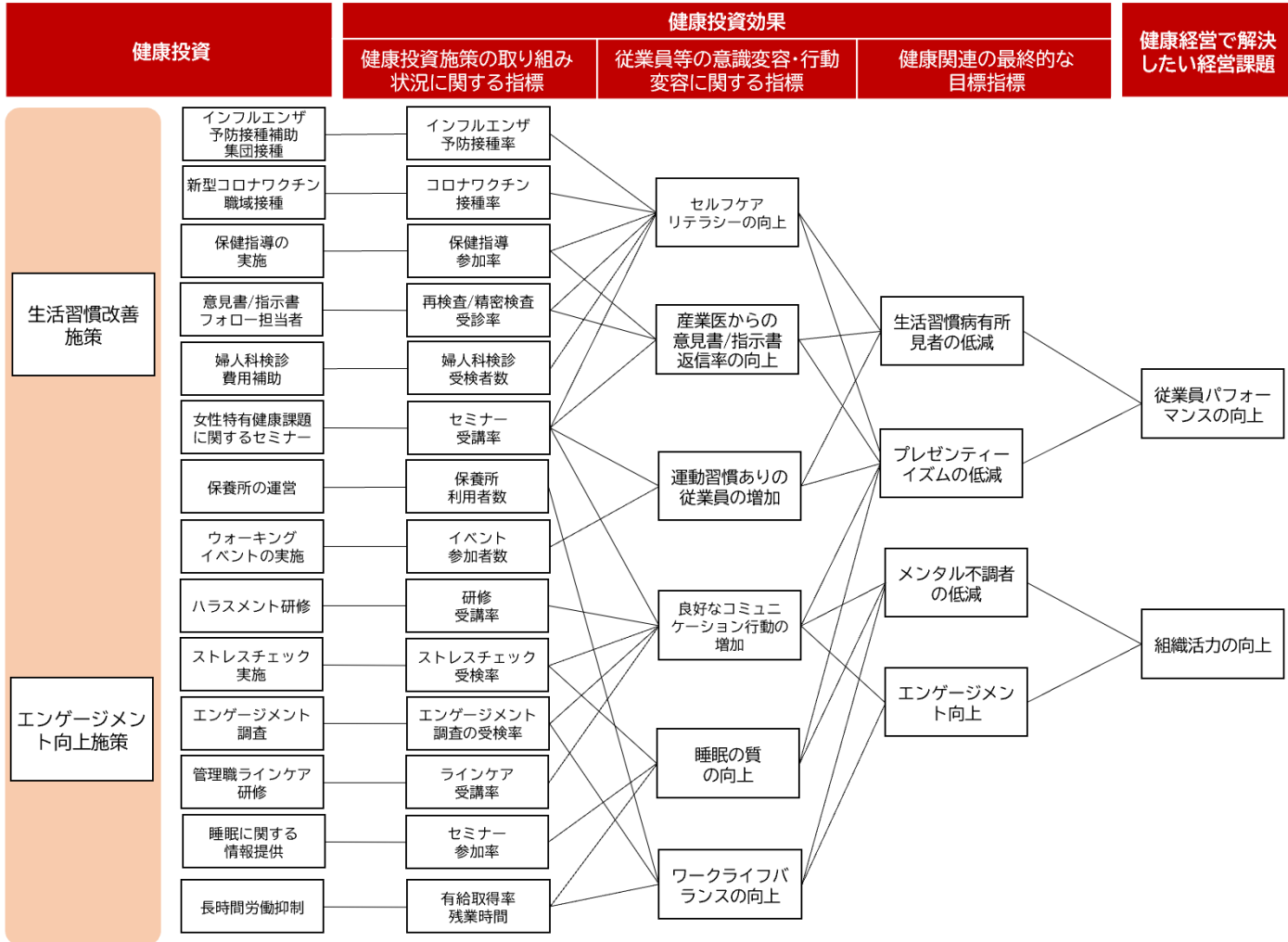
建築部門スタッフに対し空調ベストを配布し、工事現場での調査、作業立会時に着用を奨励し、熱中症対策を行っています。





# 健康経営でめざす姿と健康関連施策とのつながり

健康経営で目指す姿と健康関連施策とのつながりを見える化することで、解決したい経営課題を意識しながら、各種施策に取り組んでいます。



## 健康経営に関連する各指標

項目	2023年度	2022年度	2021年度
定期健診受診率	100.0%	100.0%	100.0%
適正体重者率	61.6%	66.0%	67.6%
ストレスチェック受 検率	84.4%	95.6%	99.5%
喫煙率	30.5%	31.2%	35.1%
平均月間総実労働時 間 (一人当たり)	159時間	172時間	171時間
平均月間所定外労働 時間 (一人当たり)	12時間	11時間	15時間
平均年次有給休暇取 得日数 (一人当たり)	18.9日	13.5日	10.4日

※実績の数値は、「健康経営度調査票」の回答範囲を「自社及びグループ企業の合算で回答」している(株)アトコ・(株)トランサット2社によるものです

## 健康経営の取り組みによる外部評価

### 「健康経営優良法人2024」認定

(株)アトコ(含む(株)トランサット)は、従業員の健康に関する取り組みについて優れた企業として、3月11日、経済産業省と日本健康会議が共同で選定する「健康経営優良法人2024(大規模法人部門)」に2021年度から4年連続で認定されました。

